

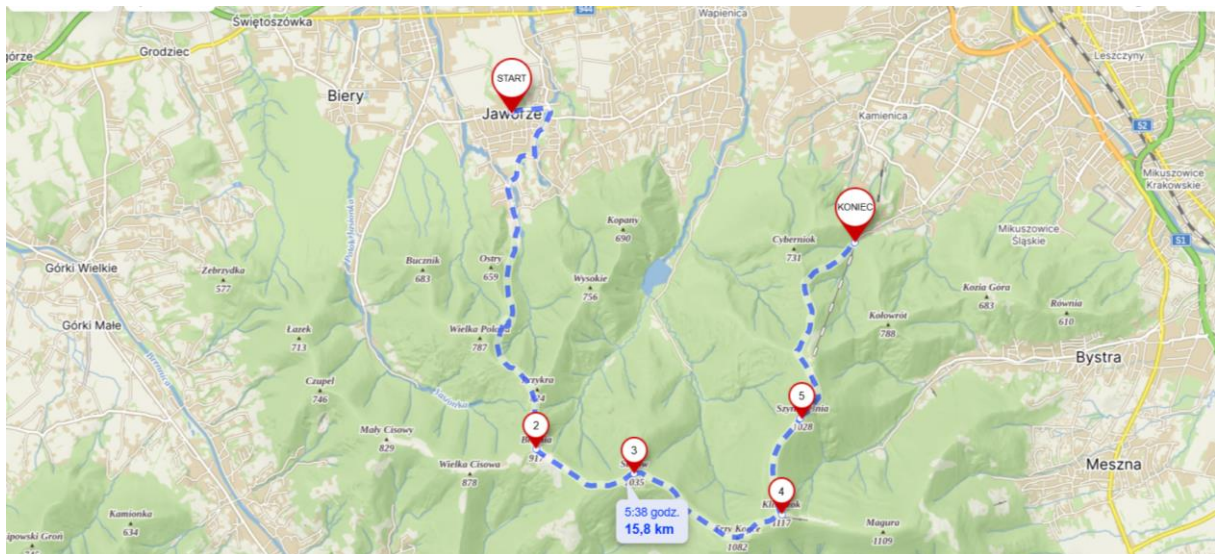
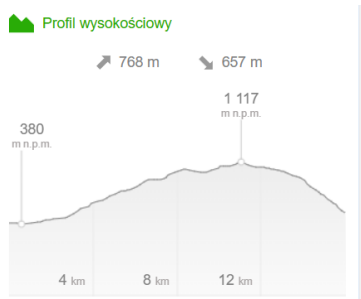
# Opracowanie wycieczki

Opracowanie wycieczki na trasie Jaworze- Błatnia (917 m n.p.m.)- Stołów (1035m n.p.m.) – Klimczok (1117 m n.p.m) – Szyndzielnia (1028 m n.p.m.) – dolna stacja kolejki na Szyndzielni w Bielsku Białej.

Długość trasy 15,8 km

Czas przejścia około 5godzin 40 minut

Przewyższenie



Wycieczka zaprojektowana w celu zapoznania młodzieży z walorami przyrodniczymi i antropogenicznymi Beskidu Śląskiego.

- Jaworze I główne atrakcje to Muzeum fauny i flory morskiej i śródlądowej, motylarnia, tężnia zdrojowa, fontanna trzech sióstr
- Błatnia Błatnia (Błotny) wznosi się 917 m n.p.m. w Beskidzie Śląskim, w grzbiecie górskim odchodzącym od Klimczoka na zachód. Szczyt ten stanowić może cel miłej, niezbyt męczącej wycieczki z Jaworza, Bielska-Wapienicy, Brennej, lub kilku innych miejscowości.
- Klimczok w Beskidzie Śląskim to bardzo przyjemny, niespecjalnie męczący, a do tego widokowy wierzchołek. Wznosi się na wysokość 1117 m n.p.m. i znajduje się w północno-wschodniej części Pasma Baraniej Góry, w Beskidzie Śląskim.
- Szyndzielnia mierzy 1026 m n.p.m. Ze szczytu Szyndzielni roztacza się szeroka, malownicza, panorama na miasto Bielsko-Białą, ościenne gminy oraz pobliski Beskid Mały. Gondolowa kolej linowa na Szyndzielnię zabierze nas w pobliże szczytu, gdzie poza wieżą widokową będzie można również odwiedzić Schronisko PTTK Szyndzielnia oraz muzeum zlokalizowane w dawnej górnej stacji kolei linowej.